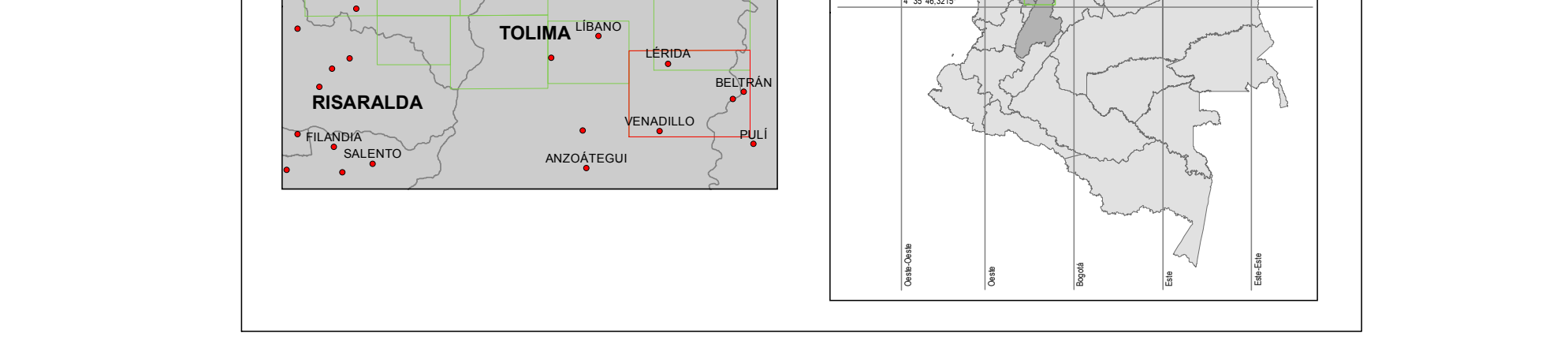
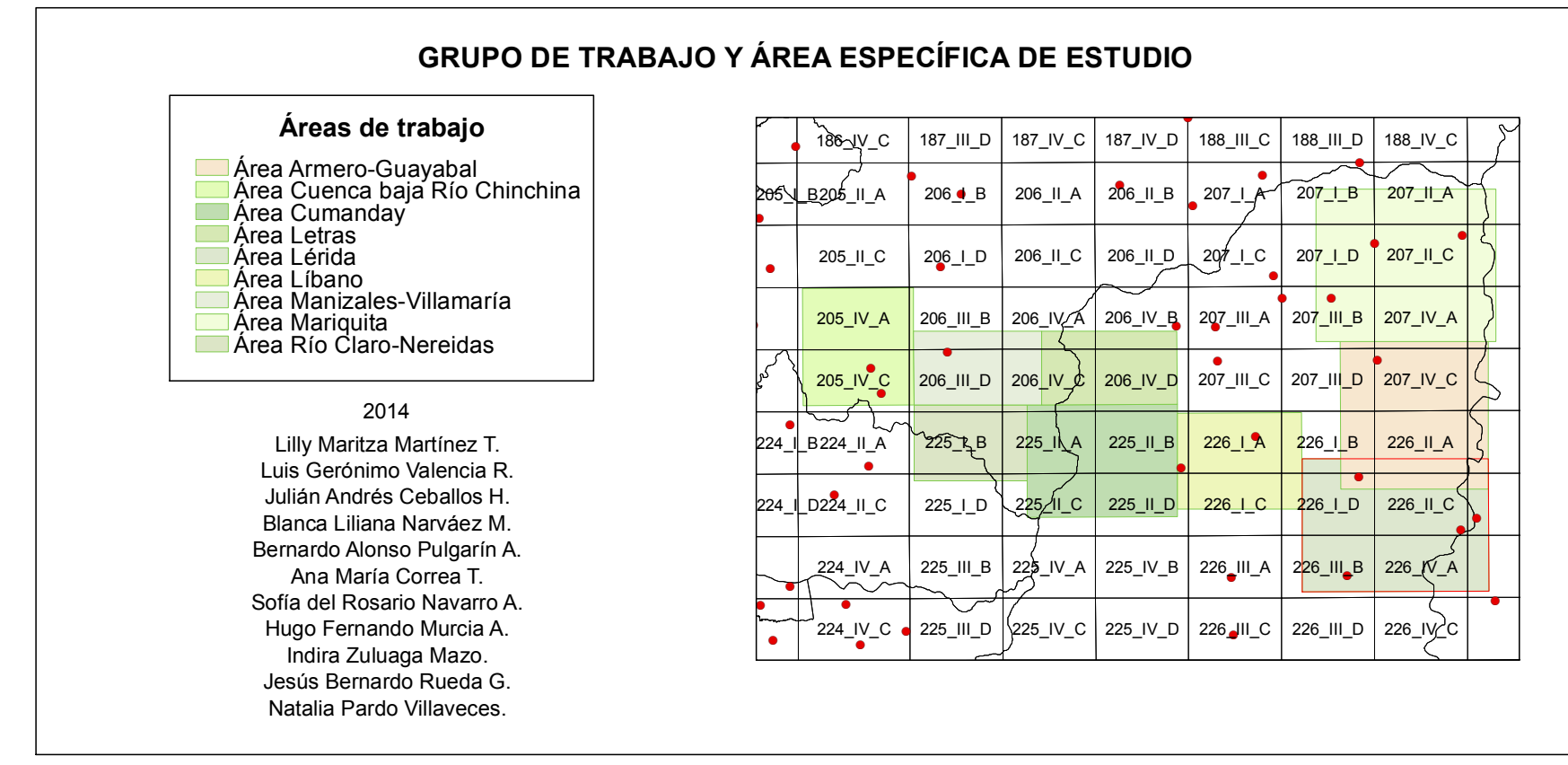
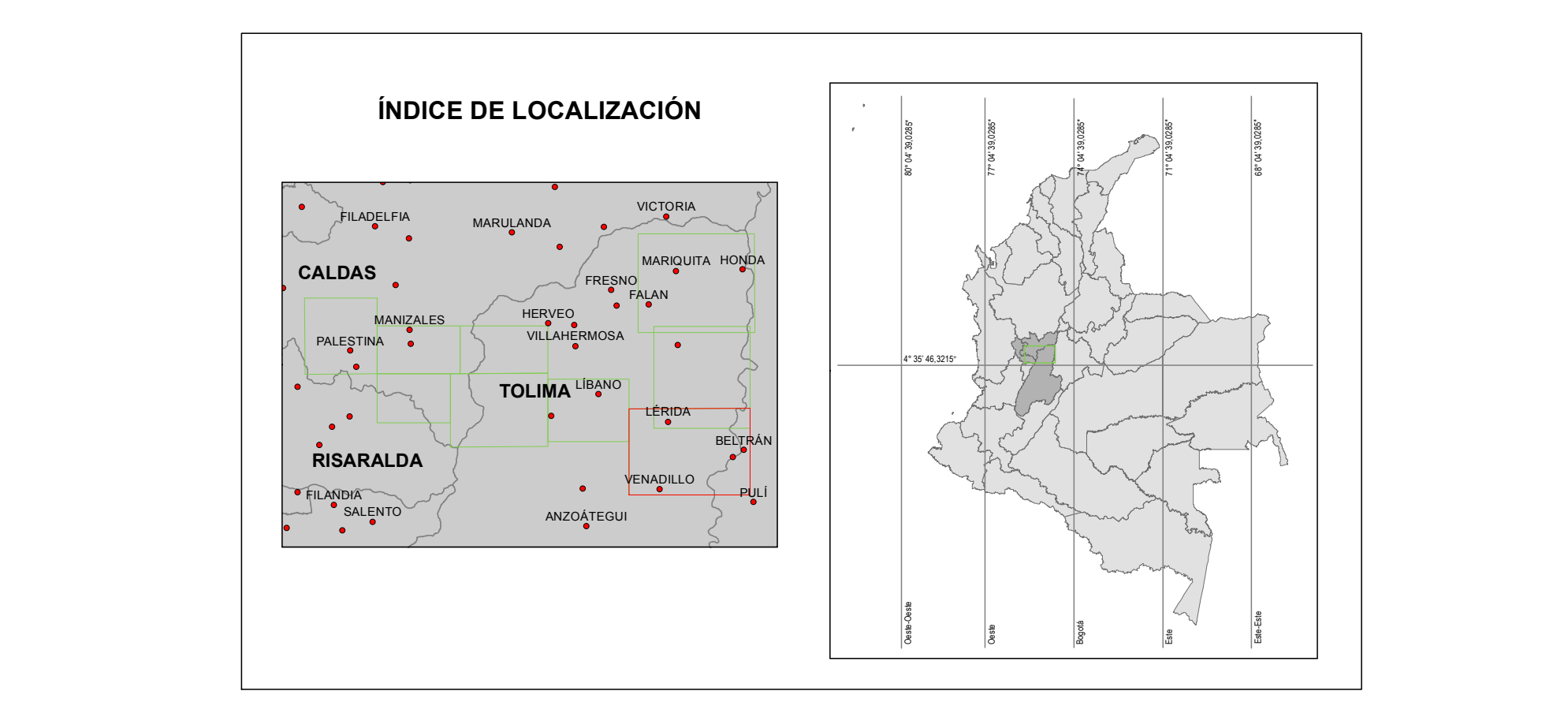
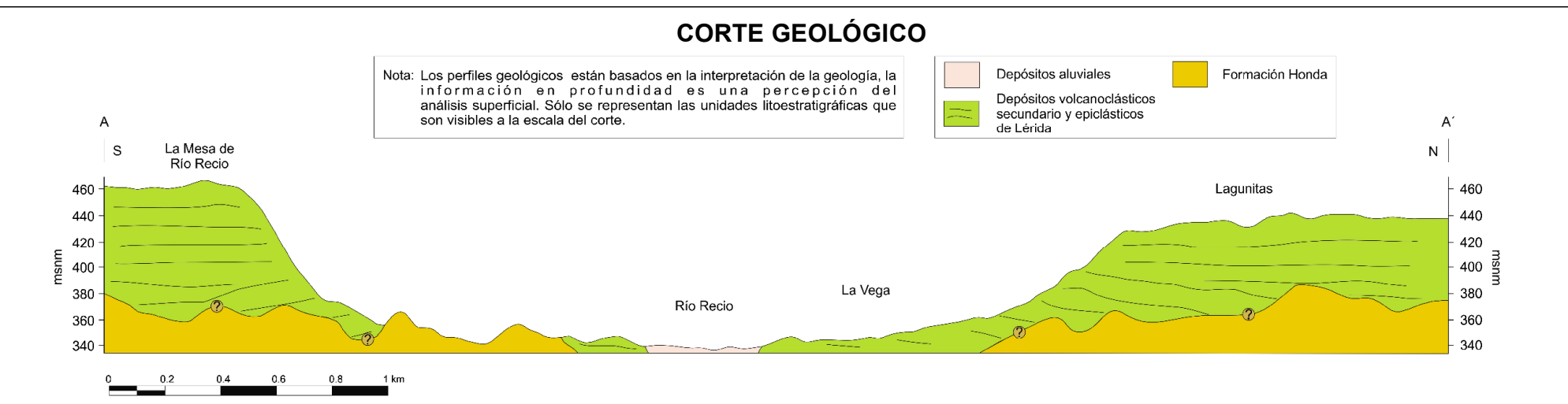
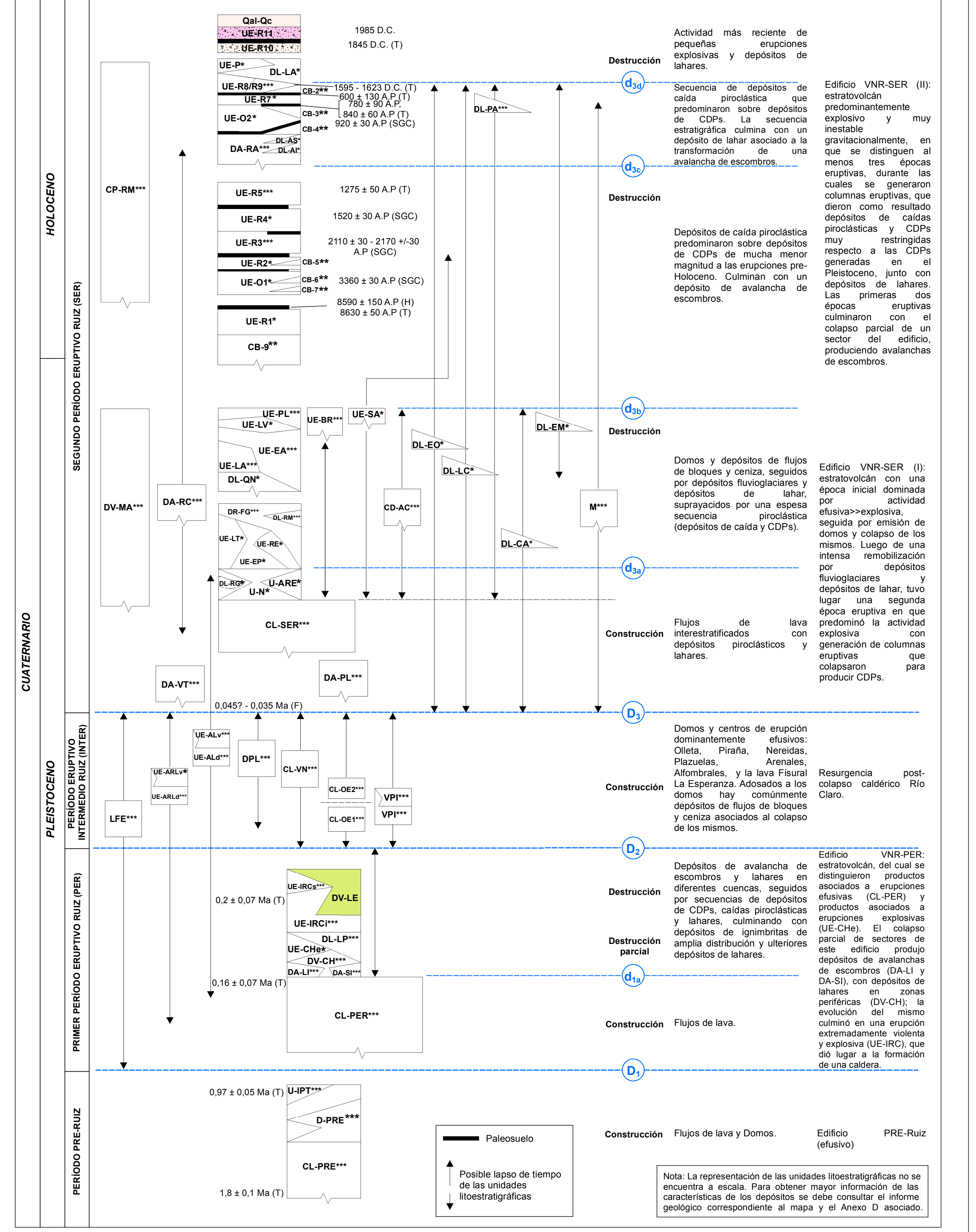


LEYENDA GEOLÓGICA



**NOMENCLATURA ESTRATIGRÁFICA**

CL-PRE	Conjunto de Lavas PRE-Ruiz	DA-VT	Depósito de Avalancha de escombros Villamaria-Ternales	DL-LC	Depósito de Lahar La Cascada	UE-LA	Unidad Eruptiva Los Alpes (CDP)	UE-ARLD	Unidad Eruptiva Arenales Domo	UE-R4	Unidad Eruptiva R4 (Dep. caldas proclásticas y CDPs) 1520 ± 30 A.P. (SGC)
D-PRE	Domos PRE-Ruiz	DL-LC	Depósito de Lahar La Cascada	UE-LA	Unidad Eruptiva Los Alpes (CDP)	UE-ARLD	Unidad Eruptiva Arenales Domo	UE-R4	Unidad Eruptiva R4 (Dep. caldas proclásticas y CDPs) 1520 ± 30 A.P. (SGC)	UE-R5	Unidad Eruptiva R5 (Dep. caldas proclásticas y CDPs) 1275 ± 50 A.P. (T)
CL-PER	Conjunto de Lavas PER	DV-CH	Depósitos Volcanoclasticos secundarios y epilásticos de Chinchiná	DL-LA	Depósito de Lahar Lagunilla	U-N	Unidad Nereidas (CDP)	UE-ARLV	Unidad Eruptiva Arenales Volcanoclastico (CDP)	UE-R6	Unidad Eruptiva R6 (Dep. caldas proclásticas y CDPs) 1275 ± 50 A.P. (T)
CL-SER	Conjunto de Lavas SER	DV-LE	Depósitos Volcanoclasticos secundarios y epilásticos de Lérica	DL-AS	Depósito de Lahar Azufrado Superior	DRE	Domo Reco	UE-P	Unidad Eruptiva La Playa (CDP?)	UE-R7	Unidad Eruptiva R7 (Dep. caldas proclásticas y CDPs) 600 ± 130 A.P. (T)
CL-OE1	Conjunto de Lavas Volcán La Oleta Etapa 1	DV-MA	Depósitos Volcanoclasticos secundarios y epilásticos de Marquía	DL-AI	Depósito de Lahar Azufrado Inferior	UE-EA	Unidad Eruptiva El Águila (CDPs)	UE-O1	Unidad Eruptiva El Oso 1 (CDP)	UE-R8/R9	Unidad Eruptiva R8/R9 (Dep. caldas proclásticas, Lahar y Depósito de Avalancha de escombros) 1595 - 1623 D.C. (T)
CL-OE2	Conjunto de Lavas Volcán La Oleta Etapa 2	DA-PL	Depósito de Avalancha de escombros Playa Larga	DL-PA	Depósito de Lahar Los Pajonales	UE-LV	Unidad Eruptiva La Vega (CDP)	UE-O2	Unidad Eruptiva El Oso 2 (CDP) 520 ± 30 A.P. (SGC)	UE-R10	Unidad Eruptiva R10 (Dep. caldas proclásticas, CDP y Lahar) 1845 D.C. (T)
CL-VN	Conjunto de Lavas Volcán Nereidas	DA-RC	Depósito de Avalancha de escombros Rio Claro	DL-EO	Depósito de Lahar Quebrada El Oso	UE-PL	Unidad Eruptiva Playa Larga (CDPs)	UE-ALD	Unidad Eruptiva Alforbriles Domo	UE-R11	Unidad Eruptiva R11 (Dep. caldas proclásticas, CDP y Lahar) 1964-1965 D.C.
VPI	Volcán Nereidas	DA-RA	Depósito de Avalancha de escombros Rio Azufrado	DL-QN	Depósito de Lahar Quebrada Nereidas	UE-EP	Unidad Eruptiva El Plan (CDP)	UE-ALV	Unidad Eruptiva Alforbriles Volcanoclastico (CDP)	UE-R12	Unidad Eruptiva R12 (Dep. caldas proclásticas y CDPs) 1989 D.C.
LFE	Lava Fisural La Esperanza	DL-RM	Depósito de Lahar Rio Molinos	DR-FG	Depósitos de retabajo Fluviovolcario	UE-SA	Unidad Eruptiva San Antonio (Dep. caldas proclásticas y CDP)	UE-CHO	Unidad Eruptiva Cerro Hermoso (Dep. caldas proclásticas y CDPs)	UE-R13	Unidad Eruptiva R13 (Dep. caldas proclásticas y CDPs) 1989 D.C.
CD-AC	Conjunto de Domos El Anillo-Curubital	DL-EM	Depósito de Lahar El Mago	CP-RM	Conjunto de Depositos Piroclásticos Rio Molinos	UE-RE	Unidad Eruptiva Recio (CDP)	UE-R1	Unidad Eruptiva R1 (Dep. caldas proclásticas y CDPs) 8590 ± 150 A.P. (H), 8630 ± 50 A.P. (T)	CB2	Depósitos de caldas proclásticas del Volcán Cerro Bravo
DA-SI	Depósito de Avalancha de escombros de Santa Inés	DL-EP	Depósito de Lahar El Pajarito	DL-LP	Depósito de Lahar de escombros de El Libano	UE-BR	Unidad Eruptiva Bruma (CDPs)	UE-R2	Unidad Eruptiva R2 (Dep. caldas proclásticas y CDPs) 3100 ± 70 A.P. (T)	CB7	Depósitos de caldas proclásticas del Volcán Cerro Bravo
DA-LI	Depósito de Avalancha de escombros de El Libano	DL-RG	Depósito de Lahar Rio Guali	DL-LP	Depósito de Lahar de escombros de El Libano	UE-IRCI	U.E. Ignimbrita de Rio Claro inferior	UE-LT	Unidad Eruptiva Las Tumbas (CDP)	Qal/Qc	Depósitos Aluviales y Coluviales
U-IPT	Unidad Ignimbrita de Pico Terrible (Asociada Posiblemente al Volcán Paramillo de Santa Rosa)	DL-CA	Depósito de Lahar El Calvario	UE-IRCS	U.E. Ignimbrita de Rio Claro superior	U-ARE	Unidad Arenas (CDP)	UE-R3	Unidad Eruptiva R3 (Dep. caldas proclásticas y CDPs) 2110 ± 30 - 2170 ± 30 A.P. (SGC)	M	Depósitos de morrenas

**NOTA:** \* Unidades Eruptivas no aflorantes en superficie, pero aparecen en columnas estratigráficas. \*\* Depósitos asociados al volcán Cerro Bravo, interestratificados con unidades del VNR, no aflorantes en superficie. \*\*\* Unidades Eruptivas sin representación en el mapa. Los datos de las Isopacas son tomados y modificados de: R1 y R10 de Navarro & Pavia (2006), R11 de Navarro et al. (1986) y R12 de Méndez & Valencia (1991).

Nota: La representación de las unidades litestratigráficas no se encuentra a escala. Para obtener mayor información de las características de los depósitos se debe consultar el informe geológico correspondiente al mapa y el Anexo D asociado.