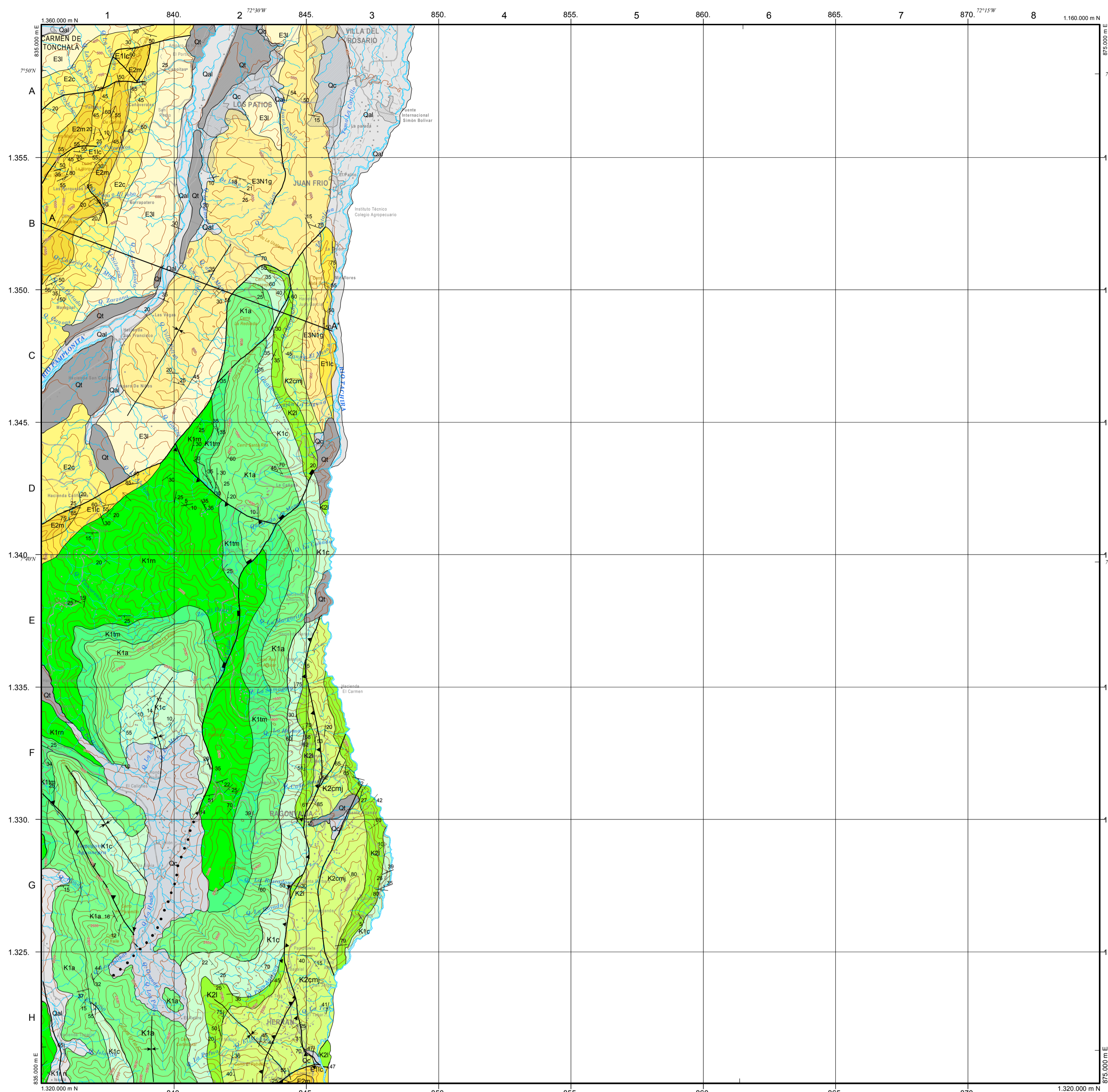


LEYENDA GEOLÓGICA



ROCAS SEDIMENTARIAS

CUATERNARIO

- Qal** Depósitos Aluviales
- Qc** Depósitos de Pendiente
- Qt** Depósitos de Terraza

NEÓGENO

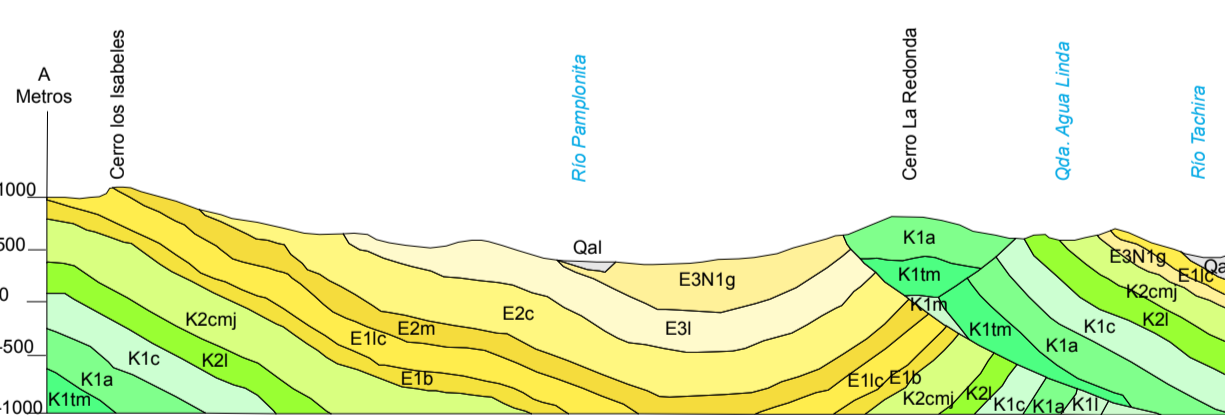
- Esl** FORMACIÓN LEÓN
Lodolitas grises y gris verdosas, con escasas intercalaciones de areniscas cuarzosas grises de grano fino a medio en capas medias.
- Ezc** FORMACIÓN CARBONERA
Lodolitas grises a gris verdosas, calles, micáceas, con nódulos ferruginosos, en capas gruesas, intercaladas con areniscas cuarzosas de grano fino, color blanco, shales carbonosos y grandes mantos de carbón.
- Ezm** FORMACIÓN MIRADOR
Capas gruesas de areniscas cuarzosas de grano fino a medio, gris claro, intercaladas con lodolitas grises, carbonosas, hacia la parte alta se presentan areniscas amarillentas, de grano fino a medio, ligemente conglomeradas.
- E1c** FORMACIÓN LOS CUERVOS
Lodolitas gris oscuro, micáceas, con intercalaciones delgadas de areniscas de grano fino, grises a amarillentas y shales carbonosos. Se presentan mantos de carbón en las partes inferior y media.
- E3N1g** FORMACIÓN GUINEALES
Areniscas, conglomerados y margas de edad Oligoceno, Mioceno.
- E1b** FORMACIÓN BARCO
Areniscas cuarzosas de color blanco, bien seleccionadas micáceas grises, amarillentas a blancas de grano fino a media en capas tubular, con estratificación cruzada intercalada con capas delgadas de lodolitas grises claras a oscuras.

PALEÓGENO

- K2cmj** FORMACIÓN COLÓN - MITO JUAN
Capas medias y gruesas de lodolitas grises oscuras a negras, en algunos niveles calcáreas, micáceas, fosilíferas, con laminación plano paralela, presenta nódulos ferruginosos paralelos a la estratificación. En la parte superior capas de lodolitas grises intercaladas con areniscas de grano fino.
- K2j** FORMACIÓN LA LUNA
Calizas grises en capas delgadas, fosilíferas, lodolitas calcáreas de color gris con grandes concreciones elipsoidales y discoidales, capas plano paralelas de chert, lillas silíceas y capas fosilíferas.
- K1c** FORMACIÓN CAPACHO
Lodolitas de color gris oscuro, lodolitas calcáreas, calizas arenosas, areniscas cuarzosas de grano fino y calizas grises (packstone y wackstone) en capas delgadas.
- K1a** FORMACIÓN AGUARDIENTE
Capas gruesas de areniscas cuarzosas de grano fino a grueso, color blanco, areniscas glauconíticas de color gris verdoso con estratificación cruzada y algunas intercalaciones de lodolitas grises micáceas.
- K1m** FORMACIÓN TIBÚ - MERCEDES
Areniscas cuarzosas de color gris claro, grano medio a grueso en capas gruesas, lodolitas negras en capas delgadas, calizas (packstone y wackstone) y areniscas calcáreas de grano fino.
- K1n** FORMACIÓN BONEIRO
Conglomerados meliz soportados de color violeta con cantos de roca ligera, lodolitas fosilíferas, lodolitas marrones y verdes, areniscas arenosas, areniscas cuarzosas, areniscas cuarzo feldespáticas blancas y areniscas gris verdosas.

MESOZOICO

CRETÁCICO



- CONTACTOS Y FALLAS**
- Falla definida
 - Falla inversa o de cabalgamiento
 - Falla Normal
 - Contacto foto geológico

- DATOS MEDIDOS EN ROCAS SEDIMENTARIAS**
- Capa inclinada

BASE CARTOGRÁFICA

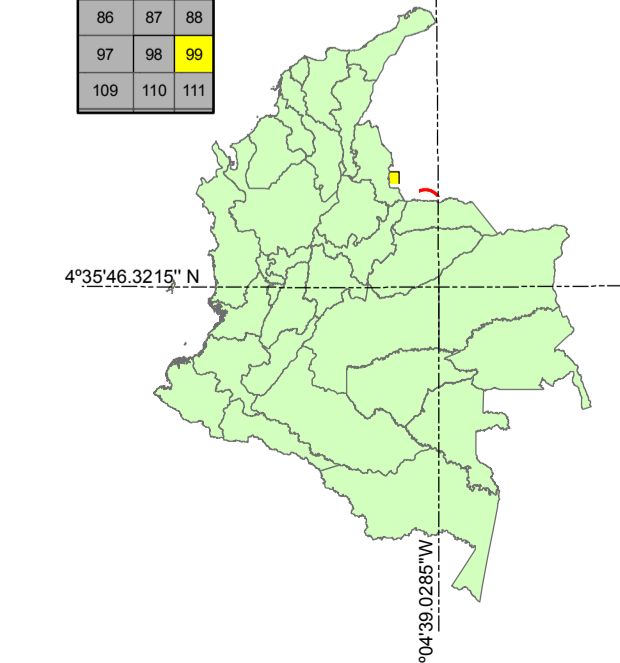
- Área construida
- Drenaje sencillo, canal
- Drenaje doble, laguna, cuerpo de agua
- Carretera sin pavimentar
- Carreteable
- Carretera sin pavimentar
- Caseros, corregimientos.

ÍNDICE DE PARTICIPACIÓN

1, 2, 3, 4	
1, 4	
1, 3	
1, 3, 4	

- 1. Jaime A. Fúquen M.
- 2. Alejandro Patiño
- 3. Andrea Pedraza
- 4. Leonardo Ceballos J.

ÍNDICE DE LOCALIZACIÓN



REPÚBLICA DE COLOMBIA

 MINISTERIO DE MINAS Y ENERGÍA

 Instituto Colombiano de Geología y Minería

INGEOMINAS

Geología de la Plancha 99 Villa del Rosario

Por: Jaime Fúquen, Leonardo Ceballos, Andrea Pedraza y Edwin Marín

© 2010- INGEOMINAS
Versión digital

Escala 1: 100.000

Base cartográfica tomada de las planchas a escala 1:100.000 del IGAC.
Proyección Conforme de Gauss
DATUM MAGNA SIRGAS
ORIGEN EN LA ZONA ESTE
Coordenadas Geográficas: 71°04' 39.0285" W, 4°32'46.3215" N
Coordenadas Planas: N = 1'000.000, E = 1'000.000